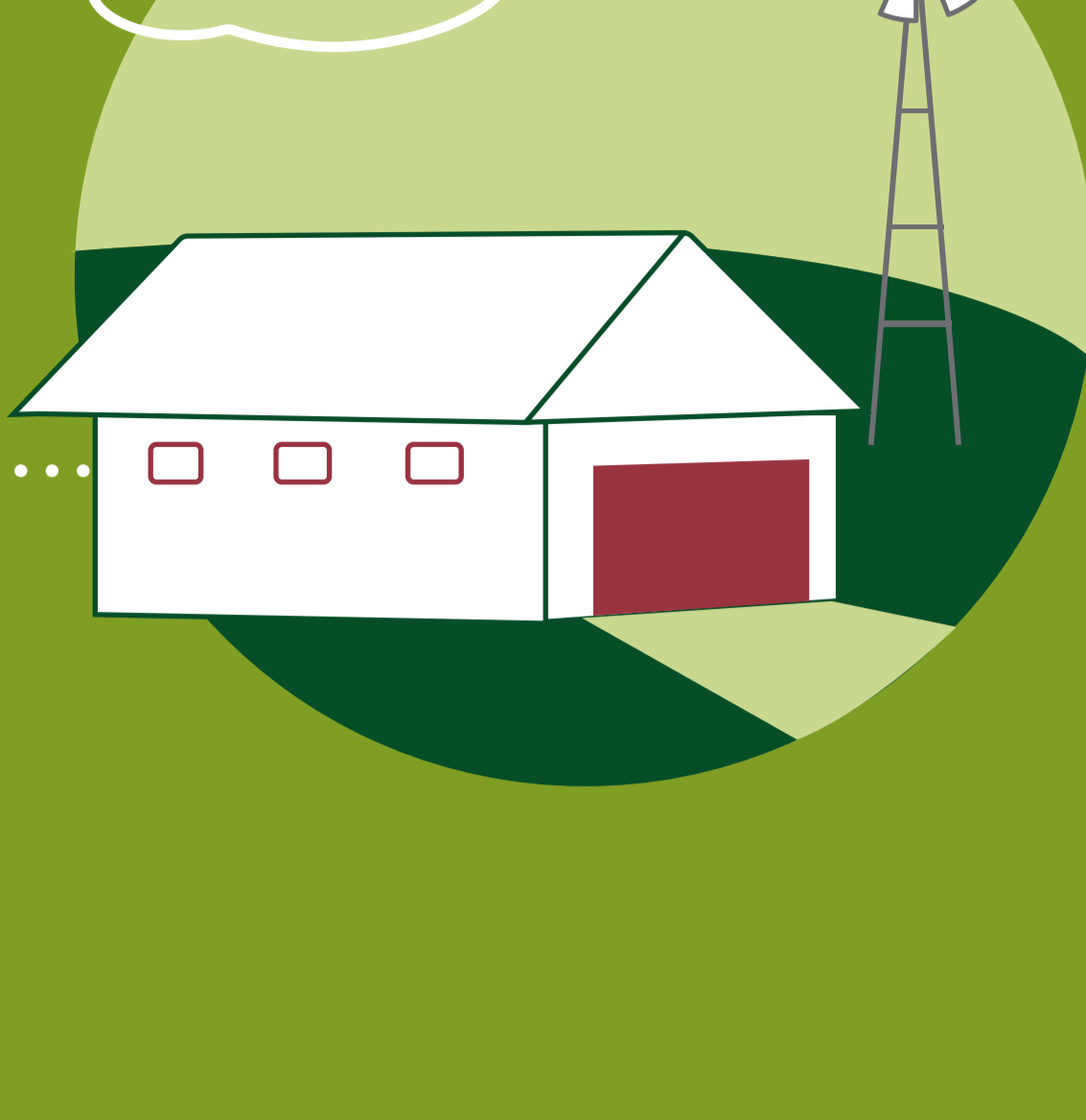




COLTIVAZIONI E ALLEVAMENTI

Dimensione e tipologie

○ **1.133.023**
AZIENDE
AGRICOLE
IN ITALIA
(-30,1%)

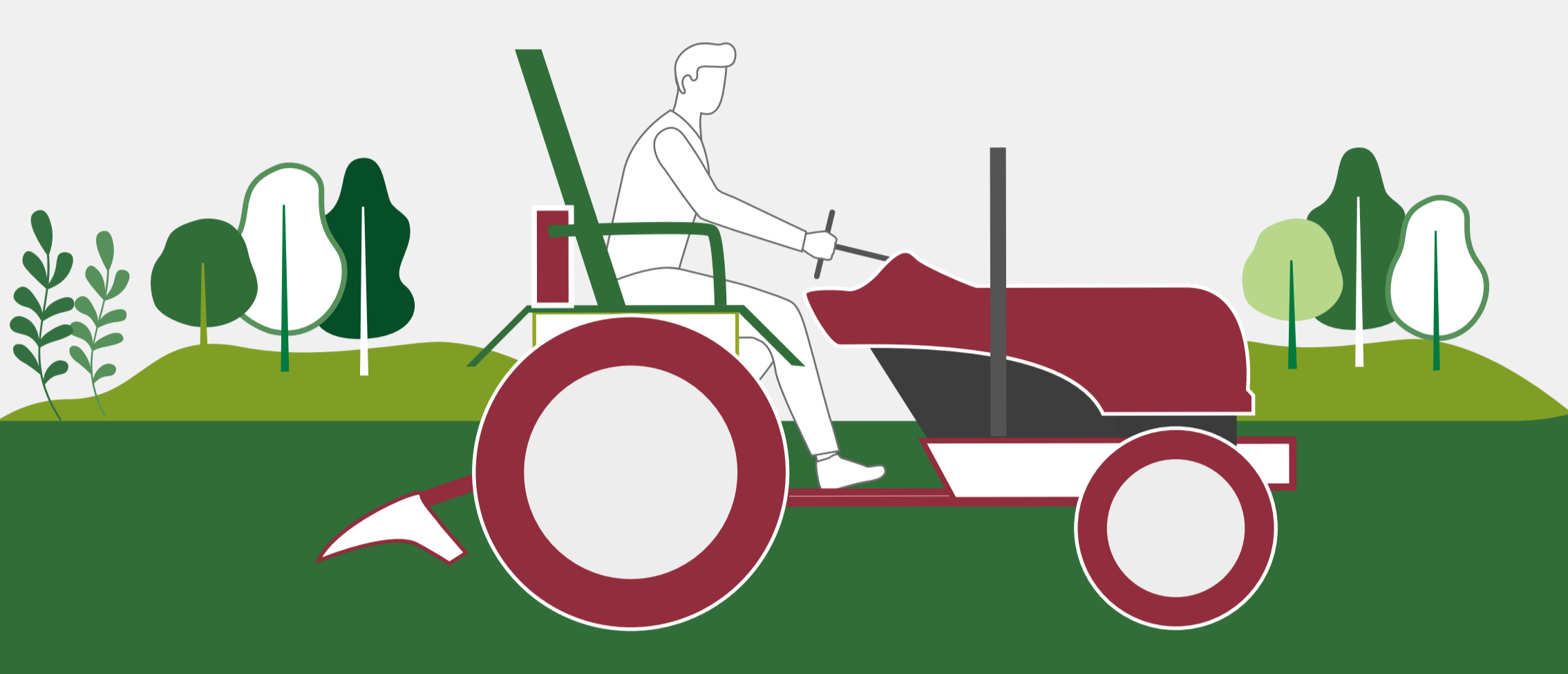


○ **12,5** MILIONI DI ETTARI
SUPERFICIE AGRICOLA
UTILIZZATA (SAU)
(-2,5%)

Anno 2020, variazioni sul 2010

AZIENDE PER CLASSI DI SAU IN ETTARI

| 2010 | CLASSI DI SAU | 2020 |
|-------|---------------|-------|
| 50,8% | FINO A 1,99 | 39,8% |
| 22,1% | DA 2 A 4,99 | 24,3% |
| 18,9% | DA 5 A 19,99 | 23,8% |
| 5,4% | DA 20 A 49,99 | 7,6% |
| 2,8% | DA 50 IN POI | 4,5% |



COLTIVAZIONI

AZIENDE AGRICOLE CHE COLTIVANO



SEMINATIVI: 64,4% DELLE AZIENDE

57,4% DELLA SAU



CEREALI

% DI AZIENDE
AGRICOLE

29,0%

% SULLA
SUPERFICIE
UTILIZZATA

25,1%



LEGUMI SECCHI

4,7%

2,1%



ORTIVE

7,3%

2,0%



FORAGGERE
AVVICENDATE

% DI AZIENDE
AGRICOLE

27,2%

% SULLA
SUPERFICIE
UTILIZZATA

19,2%



PIANTE
INDUSTRIALI

5,5%

3,3%



COLTIVAZIONI LEGNOSE AGRARIE:

71,4% DELLE AZIENDE

17,4% DELLA SAU



VITE

% DI AZIENDE
AGRICOLE

22,8%

% SULLA
SUPERFICIE
UTILIZZATA

5,1%



OLIVO

55,3%

7,9%



FRUTTIFERI

13,8%

3,1%



AGRUMI

% DI AZIENDE
AGRICOLE

4,4%

% SULLA
SUPERFICIE
UTILIZZATA

0,9%



PRATI PERMANENTI E PASCOLI:

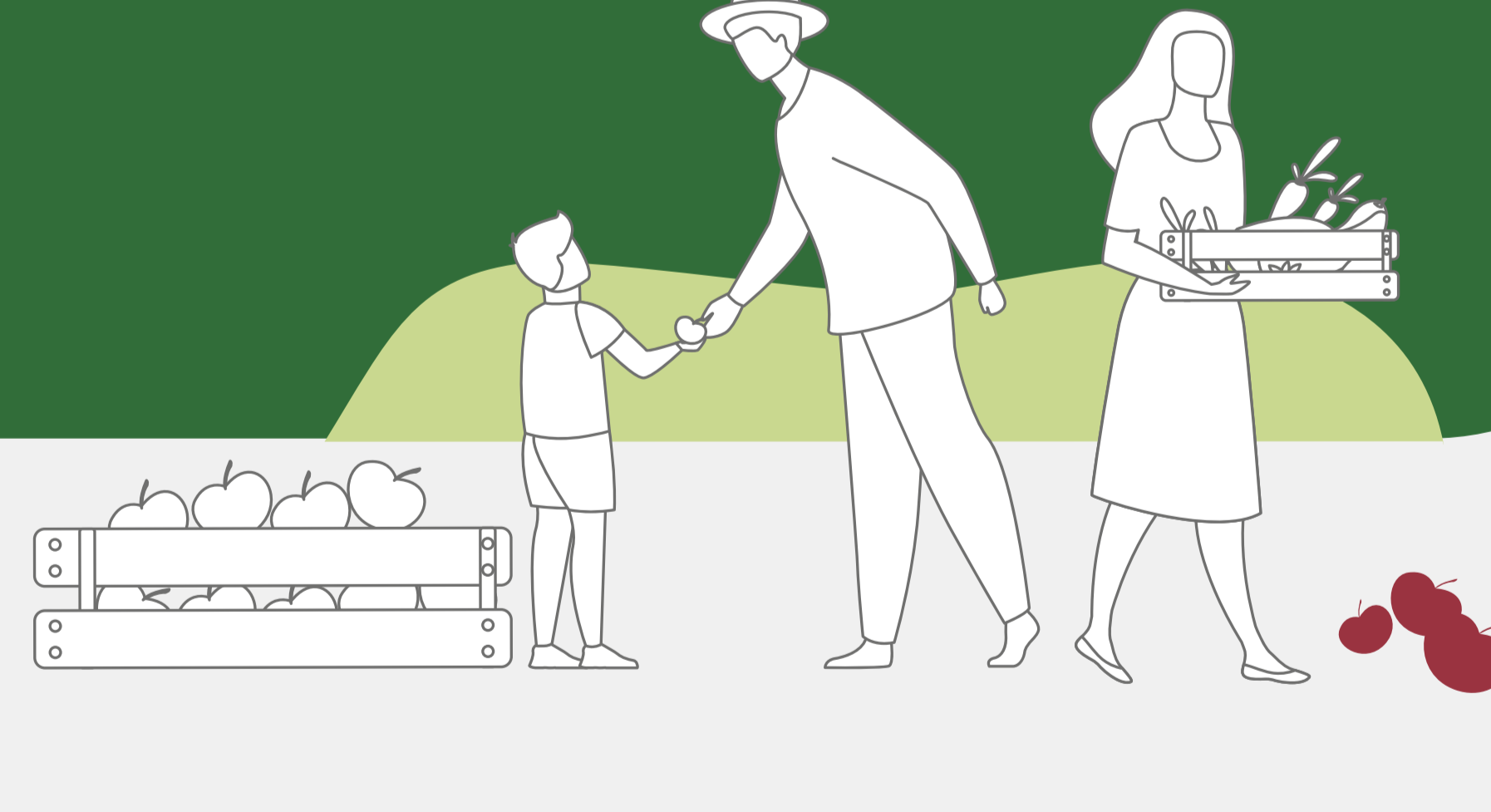
25,4% DELLE AZIENDE

25,0% DELLA SAU



ORTI FAMILIARI: 14,4% DELLE AZIENDE

0,1% DELLA SAU



ALLEVAMENTI

213.984

AZIENDE AGRICOLE CON ALLEVAMENTI

(AL 01/12/2020)



BOVINI



BUFALINI



OVINI

% SU AZIENDE
CON ALLEVAMENTI

44,4%

0,9%

26,4%

TOTALE NUMERO
CAPI (IN MILIONI)

5,7

0,4

7,0



CAPRINI



SUINI



AVICOLI

% SU AZIENDE
CON ALLEVAMENTI

14,4%

17,8%

26,7%

TOTALE NUMERO
CAPI (IN MILIONI)

1,0

8,7

173,4

VALORE MEDIO
ANNUO