



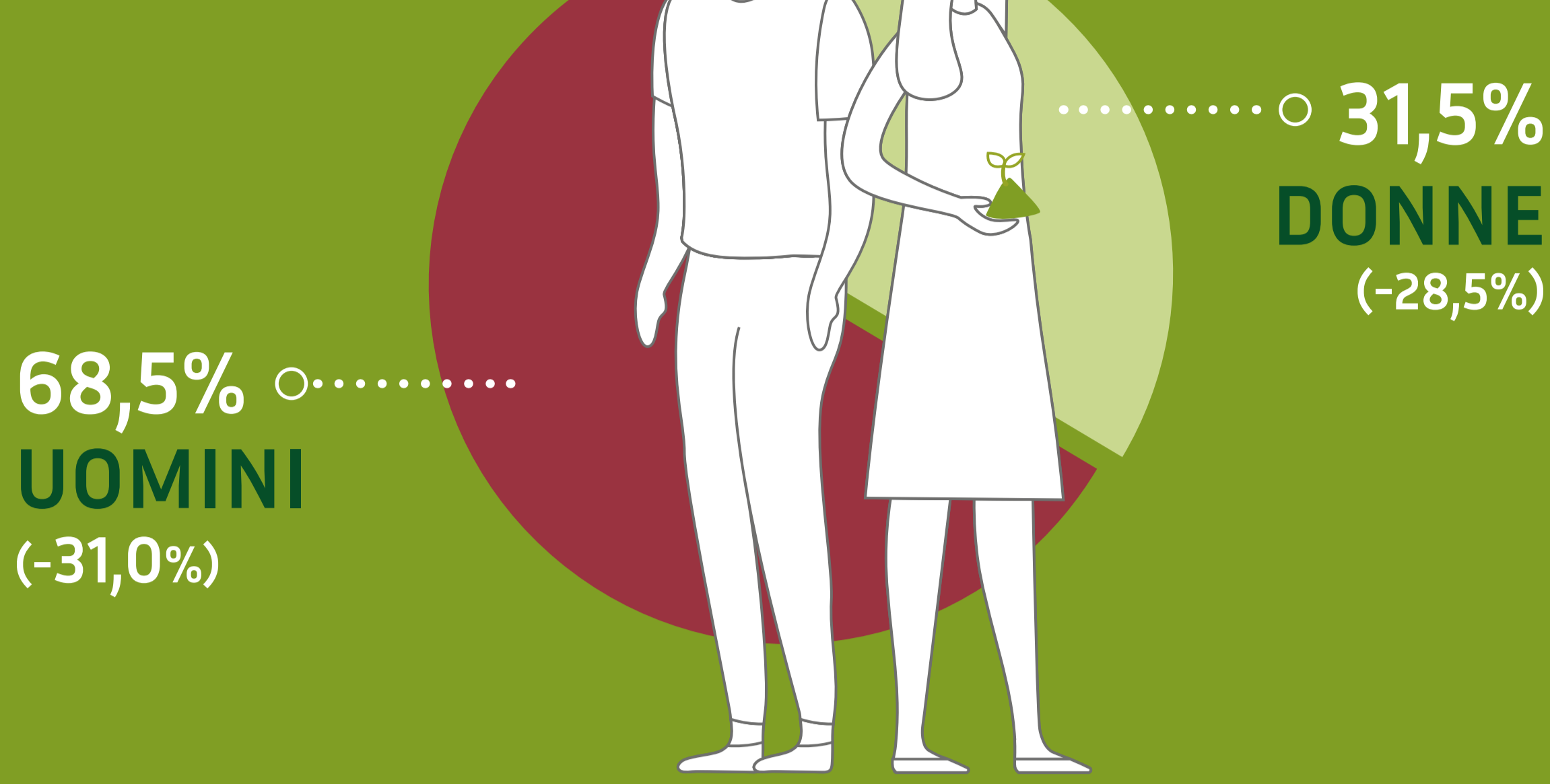
LAVORARE NELLE AZIENDE AGRICOLE

Capi azienda e manodopera

CAPI AZIENDA

1.130.528
CAPI AZIENDA

Anno 2020, variazioni sul 2010



CAPI AZIENDA PER CLASSI DI ETÀ E GENERE (%)

UOMINI		DONNE
0,7	FINO A 24 ANNI	0,5
1,8	DA 25 A 29 ANNI	1,3
2,9	DA 30 A 34 ANNI	2,0
3,8	DA 35 A 39 ANNI	2,9
5,3	DA 40 A 44 ANNI	4,6
7,3	DA 45 A 49 ANNI	6,7
9,8	DA 50 A 54 ANNI	9,8
12,0	DA 55 A 59 ANNI	12,4
12,3	DA 60 A 64 ANNI	12,8
11,6	DA 65 A 69 ANNI	12,2
11,8	DA 70 A 74 ANNI	12,3
20,8	DA 75 E OLTRE	22,5

CAPI AZIENDA PER TITOLO DI STUDIO E GENERE (%)

UOMINI		DONNE
1,9	NESSUN TITOLO	3,2
20,2	LICENZA ELEMENTARE	25,7
35,6	LICENZA MEDIA	32,5
2,9	DIPLOMA DI QUALIFICA (2-3 ANNI) AGRARIO	1,2
4,9	DIPLOMA DI QUALIFICA (2-3 ANNI) DIVERSO DA AGRARIO	3,3
6,3	DIPLOMA DI SCUOLA MEDIA SUPERIORE AGRARIO	2,9
18,8	DIPLOMA DI SCUOLA MEDIA SUPERIORE DIVERSO DA AGRARIO	20,9
1,9	LAUREA O DIPLOMA UNIVERSITARIO AGRARIO	0,8
7,5	LAUREA O DIPLOMA UNIVERSITARIO NON AGRARIO	9,5

IDENTITÀ DEI/DELLE CAPO AZIENDA (%)

UOMINI		DONNE
97,4	CONDUTTORE	98,2
0,8	CONIUGE DEL CONDUTTORE	0,7
1,1	UN ALTRO FAMILIARE DEL CONDUTTORE	0,8
0,3	UN PARENTE DEL CONDUTTORE	0,2
0,5	ALTRA PERSONA	0,2



2,8 MILIONI
**ADDETTI ALLA MANODOPERA
AZIENDALE (-27,3%)**

Anno 2020, variazioni sul 2010

1,9 MILIONI

UOMINI (%)

0,8 MILIONI

DONNE (%)

68,1	CONDUTTORE	31,9
70,0	FAMILIARE O PARENTE DEL CONDUTTORE	30,0
75,5	MANODOPERA IN FORMA CONTINUATIVA	24,5
70,9	MANODOPERA IN FORMA SALTUARIA	29,1
78,8	MANODOPERA NON ASSUNTA DIRETTAMENTE DALL'AZIENDA	21,2

GIORNATE DI LAVORO

GIORNATE DI LAVORO STANDARD (*)
PROCAPITE DELLA MANODOPERA

RIPARTIZIONE GEOGRAFICA	MANODOPERA FAMILIARE	MANODOPERA NON FAMILIARE
NORD-OVEST	133	51
NORD-EST	181	71
CENTRO	93	63
SUD	66	44
ISOLE	96	59
TOTALE	100	53

(*) Giornate di 8 ore lavorative.